

# CONSTRUIT CU PASIUNE

Producător  
principal în Europa



**PALMS**



# A CINCEA GENERAȚIE DE INOVAȚII PALMS

Palmse Mehaanikakoda (PALMS) este o afacere de familie fondată în 1992 de tată și fiu.

În prezent, PALMS este cel mai mare producător de remorci și macarale forestiere din Europa. Am obținut poziția de lider prin dezvoltarea permanentă a produselor și îmbunătățirea continuă a calității.

**PALMS se bazează pe 4 valori fundamentale:**

- **Pasiune** pentru construirea celor mai bune echipamente din domeniul nostru.
- **Inovație** care face silvicultura mai ușoară pentru clienții noștri.
- **Calitate** fără compromisuri a produsului.
- Valoarea **relațiilor** de lungă durată cu **clienții**.

Cea de-a cincea generație de macarale forestiere și remorci PALMS nu este doar un joc de cuvinte. Acestea sunt printre cele mai bune produse, pe care le puteți cumpăra.

Alăturați-vă familiei PALMS și alegeți un utilaj fiabil potrivit pentru nevoile dvs.

Anti Puusepp  
Palmse Mehaanikakoda  
cofondator și președinte



**3 ANI GARANȚIE  
PALMS**

3 ani garanție pentru șasiuri, coloane și brațe.



**CONEXIUNI  
PIVOTANTE**

Sistemul brevetat de arbori PALMS pentru conexiuni pivotante reduce costurile de întreținere și crește durabilitatea macaralei.\*



**DIRECȚIONARE  
FURTUN PROTEJAT**

Am dezvoltat o direcționare unică și bine protejată pentru furtunurile hidraulice de la braț la mecanismul rotativ. Acest design crește semnificativ durabilitatea și fiabilitatea macaralelor PALMS.



**OȚEL STRENX™**

Producția PALMS este completată de certificatul de calitate SSAB "My Inner Strenx™". Toate macaralele noastre sunt produse folosind oțel suedez Strenx™ de calitate superioară.



**ACOPERIRE CU VOPSEA  
DE NOUĂ GENERAȚIE**

Acoperirea catodică prin scufundare combinată cu acoperirea cu pulbere asigură o durată de viață mai lungă și o valoare de revânzare semnificativ mai mare.





**PLATFORMĂ DE LUCRU ÎMBUNĂTĂȚITĂ**

Platforma de operare pliabilă și scara sunt confortabile și ușor de utilizat.



**DESIGN CARCASĂ ROTATIVĂ**

Carcasele rotative din față PALMS oferă o durată de viață semnificativ mai lungă în comparație cu carcasa rotativă sudată convențională.



**GRILAJE DE SIGURANȚĂ**

Remorcile PALMS au grilaje de siguranță puternice și sigure, care sunt conforme cu directivele UE.



**BARE DE TRACȚIUNE TESTATE**

Toate barele de tracțiune PALMS sunt conforme cu cele mai recente standarde UE.



**TIP DE ȘASIU MONOCOCĂ**

Garda la sol ridicată și designul monococă al remorcilor din seria U PALMS minimizează riscul de a rămâne blocat în spatele buștenilor și a altor obstacole. Toate componentele hidraulice sunt ascunse în interiorul unui cadru și pot fi ușor accesibile pentru întreținere.



**SUPORTURI BLOCABILE**

Sistem brevetat de blocare rapidă, facilă și sigură a suporturilor.\*

\* Nu este disponibil pentru toate modelele



# 7.86

**7** – indică seria.  
O cifră mai mică indică un model inferior, la fel ca și în cazul vehiculelor.

**86** – indică raza maximă de acțiune a macaralei (8,6 m).









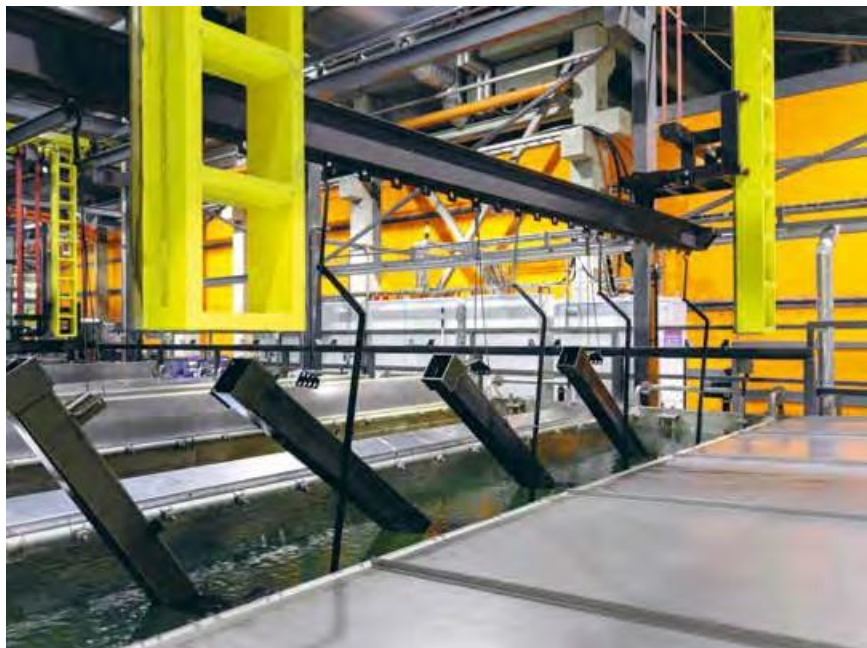
## MACARALE FORESTIERE – SERIA 2 / 2.42; 2.54

Macaralele din **SERIA 2** sunt cele mai mici din selecția de macarale PALMS. Greutatea specifică mică și dimensiunile compacte fac din aceste macarale o alegere perfectă pentru parcurile municipale și alte zone sensibile din punct de vedere al mediului. Macaralele noastre din seria 2 pot fi montate pe diferite platforme, de la remorci forestiere și camioane până la mini transportoare.

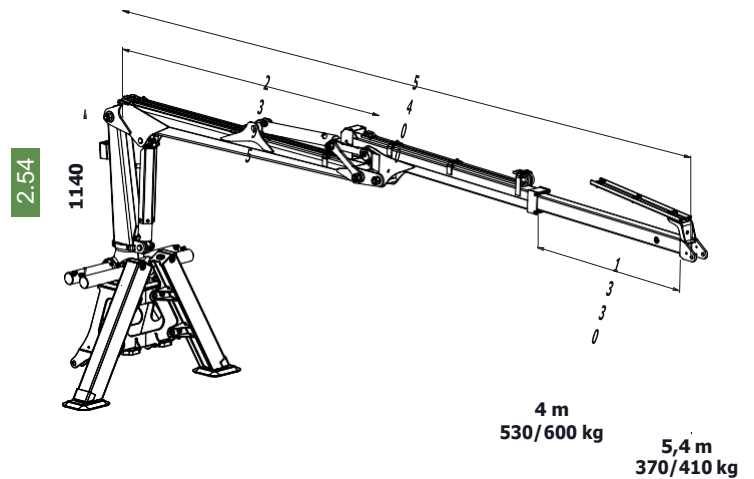
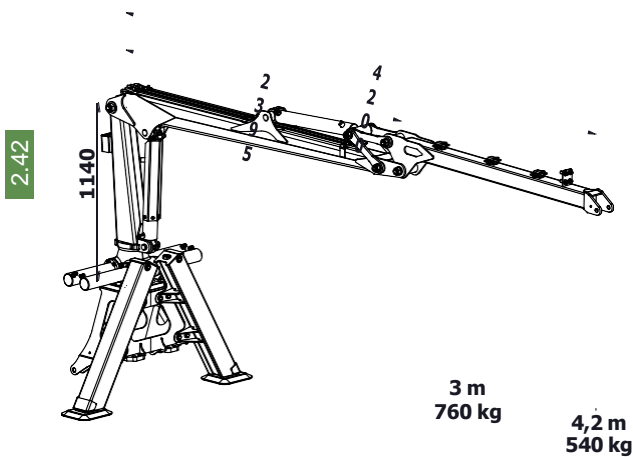


### TEHNOLOGIA DE ACOPERIRE: KTL + PULBERE

Pentru a asigura o durată de viață mai lungă și o valoare de revânzare mai mare, toate produsele PALMS beneficiază de un strat de grund epoxidic prin tratarea prin cataforeză înainte de a fi acoperite cu pulbere. Acoperirea prin scufundare KTL garantează că toate suprafețele interioare și exterioare ale produselor PALMS sunt protejate împotriva coroziunii.







	PALMS 2.42	PALMS 2.54
Rază de acțiune maximă	4,2 m	5,4 m
Cuplu de ridicare brut (215 bari)	-	29 kNm
Cuplu de ridicare brut (190 bari)	26 kNm	26 kNm
Lungime cursă telescopică	-	1,33 m
Cantitate cilindri pivotanți	4 buc.	4 buc.
Cuplu de pivotare	7,8 kNm	7,8 kNm
Presiune max. de lucru	190 bar	215 bar
Sarcină maximă mecanism rotativ	45 kN(FL)	45 kN(FL)
<b>REMORCI COMPATIBILE</b>	<b>6S; 8SX</b>	<b>6S; 8SX</b>

Informații detaliate privind echipamentele suplimentare și posibilitățile de combinare pot fi găsite în ultimele pagini ale catalogului. În caz de întrebări suplimentare, contactați dealerul dvs. local PALMS.



## MACARALE FORESTIERE – SERIA 3 / 3.61; 3.67

Macaralele din **SERIA 3** sunt concepute pentru micii proprietari de terenuri forestiere. Aceste macarale sunt ideale pentru pregătirea lemnului de foc pentru dvs. și vecinul dvs., precum și pentru alte lucrări obișnuite de ridicare în cadrul fermelor.



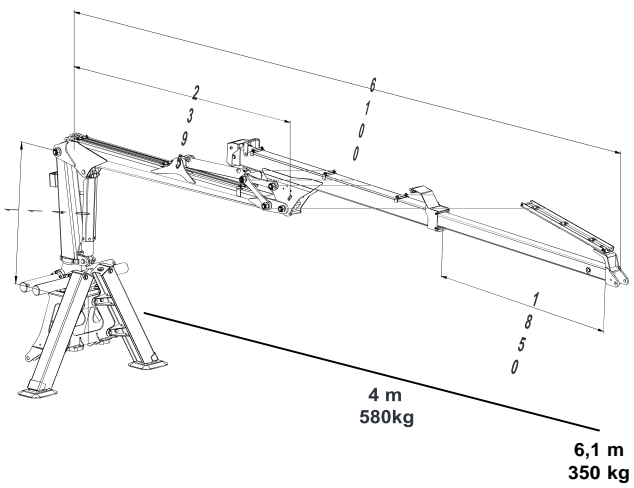
	PALMS 3.61	PALMS 3.67
Rază de acțiune maximă	6,1 m	6,7 m
Cuplu de ridicare brut (215 bari)	-	46 kNm
Cuplu de ridicare brut (190 bari)	33 kNm	41 kNm
Lungime cursă telescopică	1,85 m	1,85 m
Cantitate cilindri pivotanți	4 buc.	4 buc.
Cuplu de pivotare	9 kNm	12 kNm
Presiune max. de lucru	190 bar	215 bar
Sarcină maximă necanism rotativ	45 kN(FL)	45 kN(FL)
<b>REMORCI COMPATIBILE</b>	<b>6S; 8SX</b>	<b>8SX; 9SC; 8D; 10D</b>

Informații detaliate privind echipamentele suplimentare și posibilitățile de combinare pot fi găsite în ultimele pagini ale catalogului. În caz de întrebări suplimentare, contactați dealerul dvs. local PALMS.

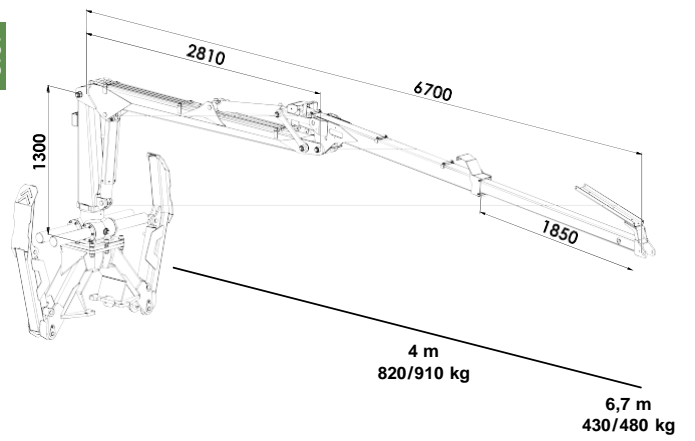




3.61



3.67





**SERIA 4** reprezintă macaralele de dimensiuni medii PALMS. Datorită versatilității lor, aceste macarale sunt utilizate în mai multe domenii, inclusiv arboricultură, cultivarea pământului și amenajarea terenului. Macaralele din seria 4 sunt adesea folosite cu transportoare de dimensiuni mici datorită parametrilor lor tehnici.



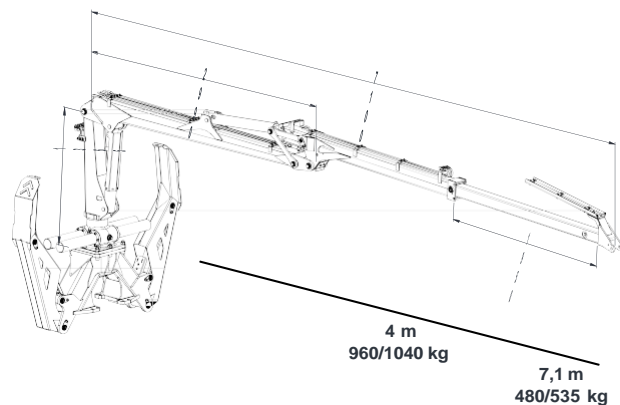
### CONEXIUNI PIVOTANTE (BREVET EP 3 239 540 A1)

Sistemul de arbori brevetat PALMS este proiectat pentru a reduce costurile de întreținere și pentru a crește durabilitatea macaralei. Acoperirea specială a arborilor brațului asigură o durabilitate mai mare a conexiunilor și conferă un coeficient de frecare mai scăzut, care la rândul său reduce consumul de combustibil.





PALMS 4.71	
Rază de acțiune maximă	7,1 m
Cuplu de ridicare brut (215 bari)	54 kNm
Cuplu de ridicare brut (190 bari)	48 kNm
Lungime cursă telescopică	1,95 m
Cantitate cilindri pivotanți	4 buc.
Cuplu de pivotare	15 kNm
Presiune max. de lucru	215 bar
Sarcină maximă mecanism rotativ	45 kN(FL)
<b>REMORCI COMPATIBILE</b>	<b>9SC; 8D; 10D; 12D; 14D; 10U; 12U</b>



Informații detaliate privind echipamentele suplimentare și posibilitățile de combinare pot fi găsite în ultimele pagini ale catalogului. În caz de întrebări suplimentare, contactați dealerul dvs. local PALMS.



## MACARALE FORESTIERE – SERIA 5 / 5.72; 5.85

Macaralele din **SERIA 5** sunt proiectate pentru lucrările forestiere profesionale zilnice pe teren moale. Macaralele **PALMS 5.72** și **5.85** sunt optimizate pentru a fi utilizate cu tractoare de dimensiuni medii și pot fi montate pe o gamă largă de remorci.



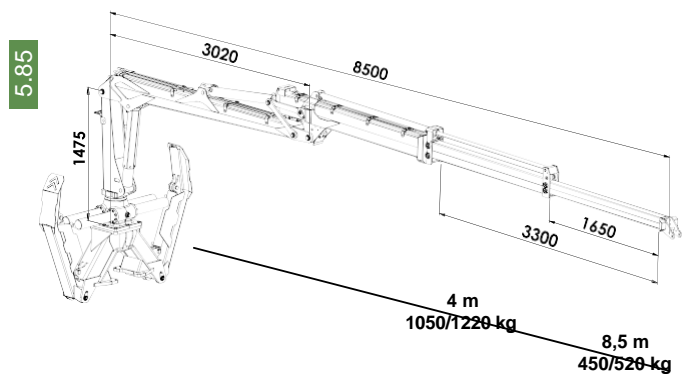
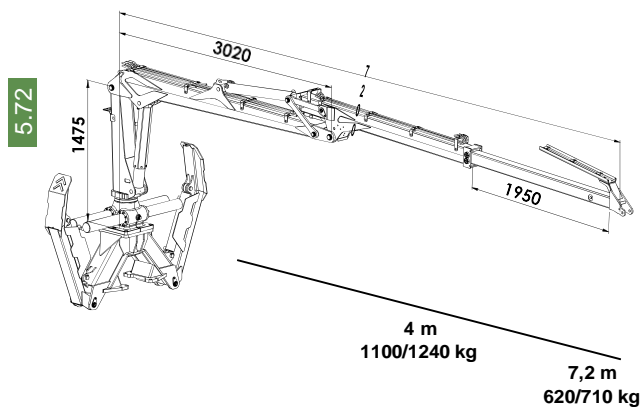
### FURTUNURI HIDRAULICE ASCUNSE (BREVET EE 01484 U1)

Componenta cea mai vulnerabilă a macaralelor forestiere sunt circuitele hidraulice. Furtunurile hidraulice deteriorate înseamnă zile de lucru irosite. Pentru o mai bună protecție, inginerii PALMS au plasat componentele hidraulice în interiorul brațului telescopic.

**PPR** - Soluția de Direcționare a Furtunului Protejat PALMS dintre braț și mecanismul rotativ a trecut cele mai grele teste din păduri.







	<b>PALMS 5.72</b>	<b>PALMS 5.85</b>
<b>Rază de acțiune maximă</b>	7,2 m	8,5 m
<b>Cuplu de ridicare brut (215 bari)</b>	63 kNm	63 kNm
<b>Cuplu de ridicare brut (190 bari)</b>	56 kNm	56 kNm
<b>Lungime cursă telescopică</b>	1,95 m	3,3 m
<b>Cantitate cilindri pivotanți</b>	4 buc.	4 buc.
<b>Cuplu de pivotare</b>	17 kNm	17 kNm
<b>Presiune max. de lucru</b>	215 bar	215 bar
<b>Sarcină maximă mecanism rotativ</b>	60 kN(FL)	60 kN(FL)
<b>REMORCI COMPATIBILE</b>	9SC; 8D; 10D; 12D; 14D; 10U; 12U; 15U	9SC; 8D; 10D; 12D; 14D; 10U; 12U; 15U

Informații detaliate privind echipamentele suplimentare și posibilitățile de combinare pot fi găsite în ultimele pagini ale catalogului. În caz de întrebări suplimentare, contactați dealerul dvs. local PALMS.



## MACARALE FORESTIERE – SERIA 7 / 7.75; 7.86; 7.94

Macaralele din SERIA 7 reprezintă gama de mare capacitate PALMS. În plus față de remorcile noastre de dimensiuni mai mari, aceste macarale pot fi amplasate pe mașini de tocat sau montate direct pe șasiul tractorului. Cuplul de pivotare și capacitatea de ridicare mai mare fac din aceste macarale o alegere bună pentru lucrul cu capete de secerătoare sau operarea pe pante abrupte.



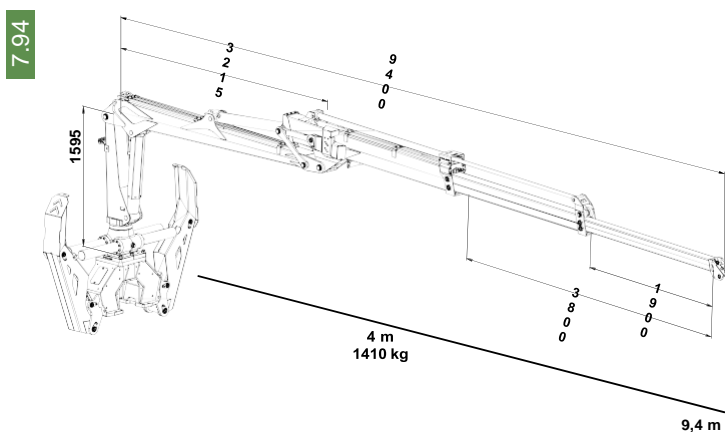
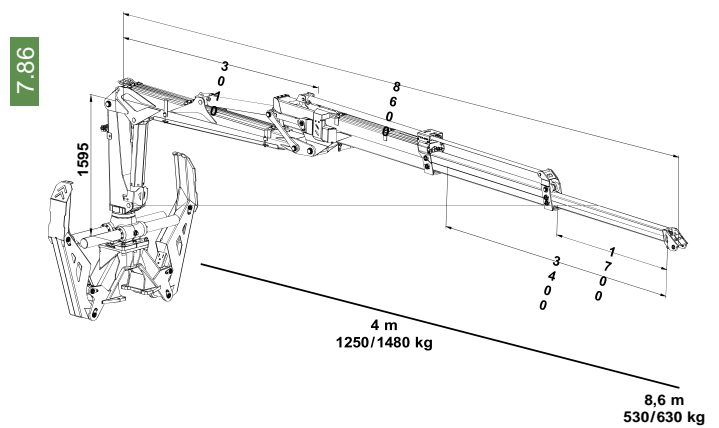
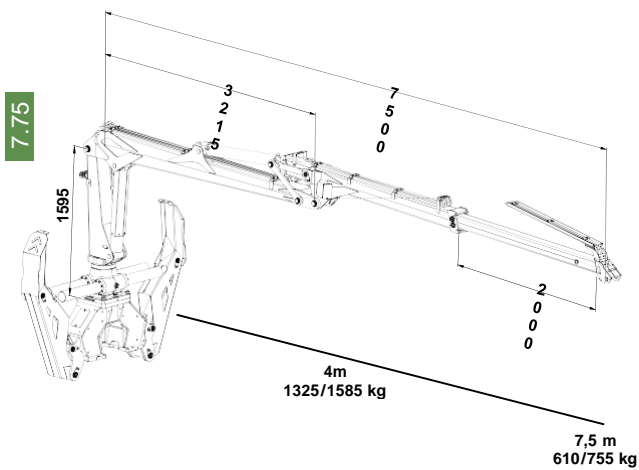
	PALMS 7.75	PALMS 7.86	PALMS 7.94
Rază de acțiune maximă	7,5 m	8,6 m	9,4 m
Cuplu de ridicare brut (215 bari)	83 kNm	83 kNm	83 kNm
Cuplu de ridicare brut (190 bari)	74 kNm	74 kNm	-
Lungime cursă telescopică	2,0 m	3,4 m	3,8 m
Cantitate cilindri pivotanți	4 buc.	4 buc.	4 buc.
Cuplu de pivotare	21 kNm	21 kNm	21 kNm
Presiune max. de lucru	215 bar	215 bar	215 bar
Sarcină maximă mecanism rotativ	100 kN(FL)	100 kN(FL)	100 kN(FL)
<b>REMORCI COMPATIBILE</b>	<b>8D; 10D; 12D; 14D; 10U; 12U; 15U; MWD 3.2; HMWD 3.2</b>	<b>10D; 12D; 14D; 10U; 12U; 15U; MWD 3.2; HMWD 3.2</b>	<b>12D; 14D; 10U; 12U; 15U; MWD 3.2; HMWD 3.2</b>

Informații detaliate privind echipamentele suplimentare și posibilitățile de combinare pot fi găsite în ultimele pagini ale catalogului. În caz de întrebări suplimentare, contactați dealerul dvs. local PALMS.





Scanați  
pentru a  
viziona  
demonstrația



## CABINE ROTATIVE

Mecanismul pivotant se află în centrul macaralei. Fonta utilizată în cabinele noastre rotative este fabricată la comandă pentru macaralele forestiere PALMS pentru a asigura o fiabilitate fără compromisuri.



540 kg



## MACARALE FORESTIERE – SERIA X / X100

**NOU**

**X100** este următoarea etapă în

dezvoltarea macaralei noastre, deoarece este cea mai avansată macara din gama noastră de produse. X100 este un compliment pentru cele mai bune soluții ingineresti și experiență îndelungată în construcție. Suntem mândri să vă prezentăm PALMS X100.



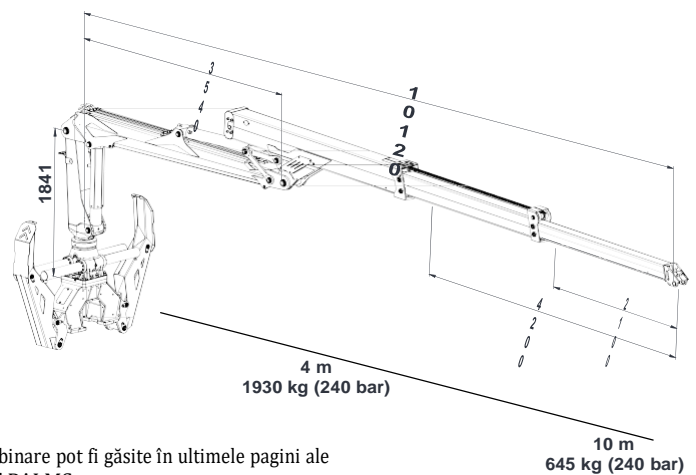




Scanați  
pentru a  
viziona  
demonstrația



PALMS X100	
Rază de acțiune maximă	10,1 m
Cuplu de ridicare brut (240 bari)	106 kNm
Lungime cursă telescopică	4,2 m
Cantitate cilindri pivotanți	4 buc.
Cuplu de pivotare	30 kNm
Presiune max. de lucru	240 bars
Sarcină maximă mecanism rotativ	100 kN(FL)
<b>REMORCI COMPATIBILE</b>	<b>10U; 12U; 14D; 15U; MWD 3.2; HMWD 3.2</b>



Informații detaliate privind echipamentele suplimentare și posibilitățile de combinare pot fi găsite în ultimele pagini ale catalogului. În caz de întrebări suplimentare, contactați dealerul dvs. local PALMS.



# REMORCI





Numele modelului de remorcă PALMS se referă la tipul șasiului (indicat de literă) și la capacitatea nominală de încărcare (indicată de număr).

**S** – Remorcă cu un singur ax

**D** – Remorcă cu dublu ax

**U** – Remorcă de tip monococă

**MWD** – Transmisie integrală mecanică 4WD

**HMWD** – Transmisie integrală hidromecanică 4WD

# 10 D

este o remorcă cu dublu ax cu o capacitate nominală de încărcare de 10 000 kg.

\* Capacitatea reală de încărcare depinde de echipamentul suplimentar și de macaraua instalată.



**HEAVY DUTY -  
de mare capacitate**

Heavy Duty – de mare capacitate indică faptul că produsul este una dintre cele mai avansate și capabile mașini forestiere din serie.







## REMORCI FORESTIERE – SERIA S / 6S; 8SX; 9SC

Remorcile forestiere din **SERIA S** sunt ușoare și compacte. Greutatea brută a remorcii depinde de model, între 8.5-12 tone. Remorcile cu un singur ax sunt adecvate pentru macaralele din seria 2, 3, 4 și 5.



### ȘASIU EXTENSIBIL

Remorcile forestiere PALMS pot fi comandate cu o opțiune de șasiu extensibil. Șasiurile pot fi extinse până la 1 m lungime suplimentară. Extensiile sunt prevăzute cu și fără suporturi și supraetaj. Seriile U și MWD au o opțiune de extensie hidraulică.



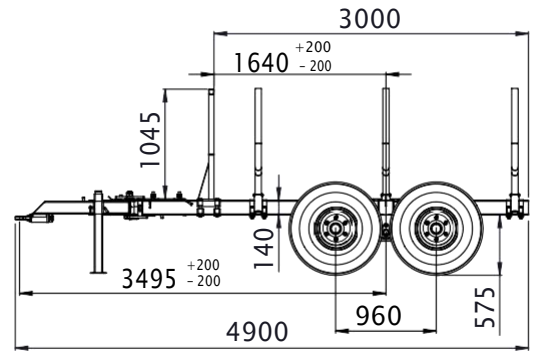
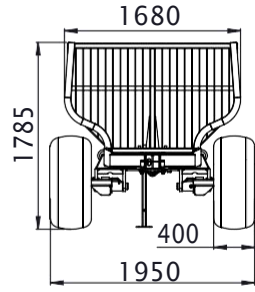
Scanați  
pentru a  
viziona  
demonstrația



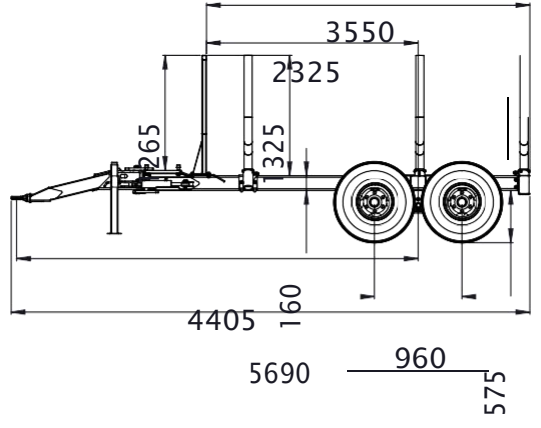
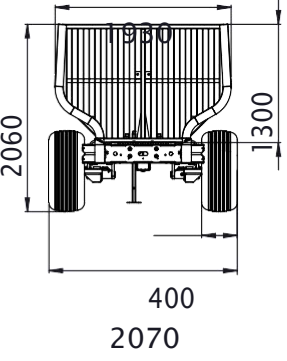




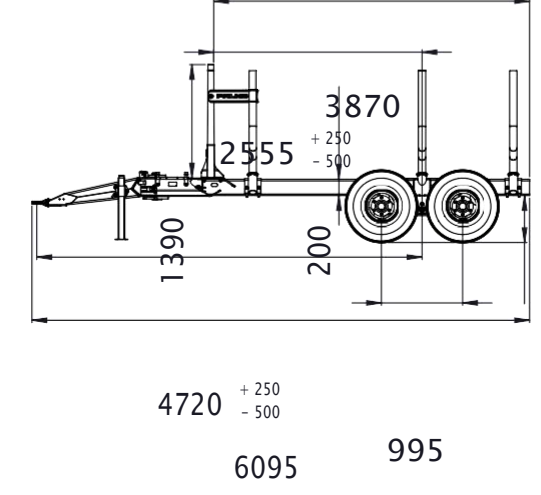
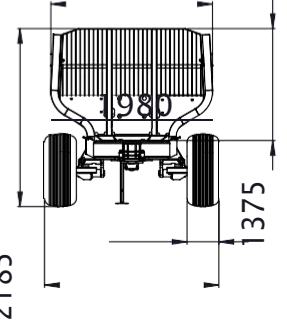
**6S**



**8SX**



**9SC**





	PALMS 6S	PALMS 8SX	PALMS 9SC
<b>6500 kg brută</b>	35 kNm	10 000 kg	12 000 kg
<b>690 kg proprie*</b>	1/(0) buc.	1180 kg	1425 kg
<b>Șasiu 140 x 6 mm</b>	-	160 x 160 x 8 mm	200 x 200 x 8 mm
<b>Secțiune transversală suprafață de încărcare</b>		2,0 m <sup>2</sup>	2,15 m <sup>2</sup>
<b>Dimensiune max. macara prin cuplul de ridicare</b>		47 kNm	65 kNm
<b>Cilindri de control ai barei de tracțiune, standard/(opțional)</b>		2 buc.	2 buc.
<b>Lungime extensie șasiu (opțional)</b>		0,61 m	0,7 m
			3.67; 4.71; 5.72;
			5.85

Informații detaliate privind echipamentele suplimentare și posibilitățile de combinare pot fi găsite în întrebări suplimentare, contactați dealerul dvs. local PALMS. Dimensiunile finale pot fi diferite în funcție de configurație

În caz de  
cu



## REMORCI FORESTIERE – SERIA D / 8D; 10D; 12D; 14D

Remorcile din **SERIA D** au un design solid al șasiului cu dublu ax, care asigură o capacitate mare de încărcare. Aceste remorci pot fi combinate cu macarale din seria 3, 4, 5 și 7.



### OPȚIUNI TRACȚIUNE PENTRU SERIA D

- **RWD PALMS Robson**  
Tracțiune pe roți controlată cu ajutorul sistemului hidraulic al tractorului.
- **RWD+ PALMS Robson**  
Tracțiune pe roți cu viteză reglabilă și blocare hidraulică a diferențialului.
- **2WD PALMS**  
2WD cu motoare hidraulice BlackBruin.



	PALMS 8D	PALMS 10D	PALMS 12D	PALMS 14D
<b>Greutate brută</b>	10 000 kg	13 000 kg	15 000 kg	18 000 kg
<b>Greutate proprie*</b>	1510 kg	1765 kg	2030 kg	2375 kg
<b>Șasiu</b>	2 x 200 x 100 x 8 mm	2 x 200 x 100 x 8 mm	2 x 200 x 100 x 8 mm	2 x 200 x 120 x 10 mm
<b>Secțiune transversală suprafață de încărcare</b>	1,95 m <sup>2</sup>	2,4 m <sup>2</sup>	2,7 m <sup>2</sup>	3 m <sup>2</sup>
<b>Dimensiune max. macara prin cuplul de ridicare</b>	85 kNm	85 kNm	85 kNm	112 kNm
<b>Cilindri de control ai barei de tracțiune</b>	2 buc.	2 buc.	2 buc.	2 buc.
<b>Lungime extensie șasiu (opțional)</b>	0,85 m	0,85 m	0,85 m	0,86 m
<b>MACARALE COMPATIBILE</b>	3.67; 4.71; 5.72; 5.85; 7.75	3.67; 4.71; 5.72; 5.85; 7.75; 7.86	4.71; 5.72; 5.85; 7.75; 7.86; 7.94	4.71;5.72; 5.85; 7.75; 7.86; 7.94; X100



### SUPORTURI BLOCABILE (BREVET EP 3284659)

Sistemul nostru unic brevetat de blocare a suporturilor permite blocarea rapidă și sigură a suporturilor, fără scule suplimentare. Această inovație se află în echipamentul standard pentru remorcile PALMS 10D, 12D, 14D, 10U și 12U.

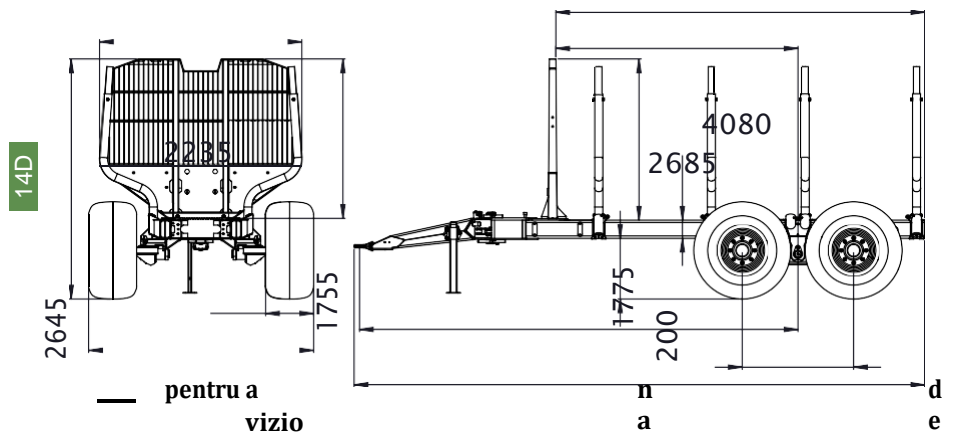
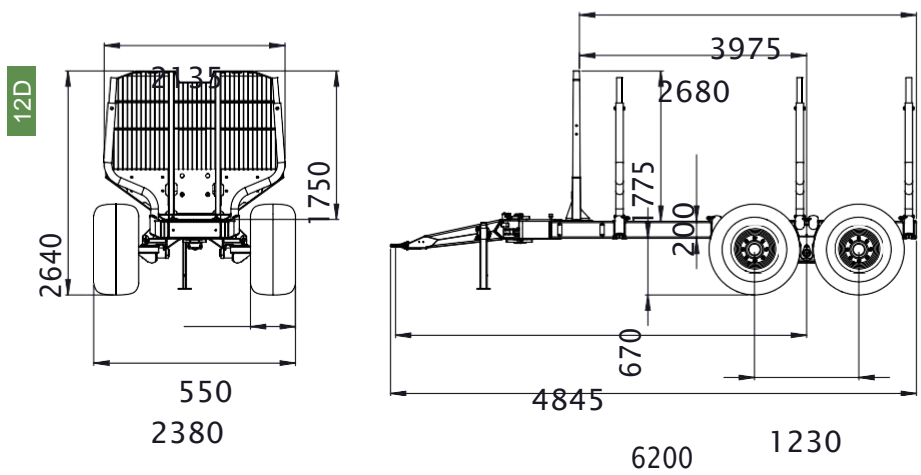
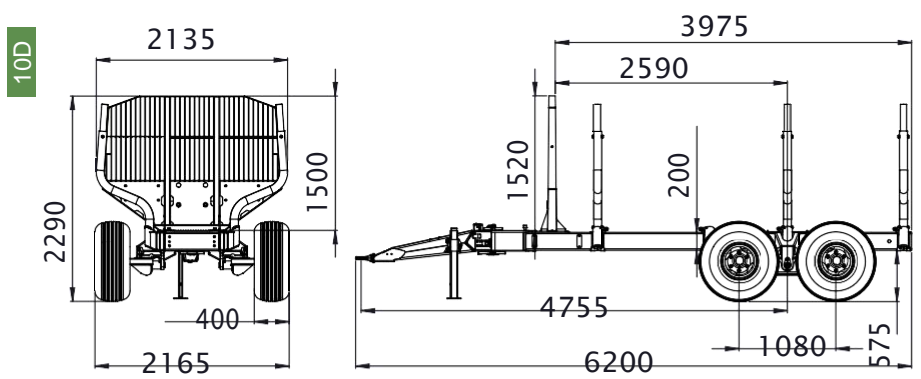
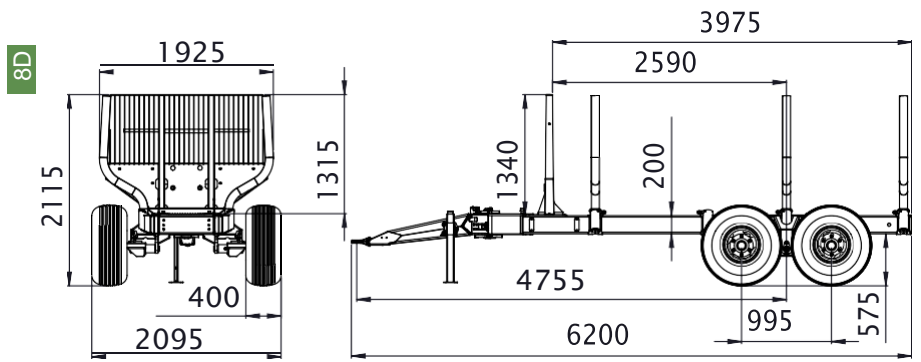
Informații detaliate privind echipamentele suplimentare și posibilitățile de combinare pot fi găsite în ultimele pagini ale catalogului. În caz de întrebări suplimentare, contactați dealerul dvs. local PALMS. Dimensiunile finale pot fi diferite în funcție de nivelul echipamentului.

\* În funcție de configurație





Scanati



— pentru a vizio

n a d e

mon stra



tia

$$\begin{array}{r} 550 \\ \hline 2480 \end{array}$$

$$\begin{array}{r} 670 \\ 4845 \\ \hline 6300 \end{array} \quad 1230$$



## REMORCI FORESTIERE – SERIA U / 10U; 12U; 15U

Remorcile din **SERIA U** sunt proiectate pentru transport de bușteni de mare greutate. Șasiul monocă din oțel Strenx™ oferă un raport greutate - durabilitate remarcabil. Numeroase opțiuni de poziționare a grilajului de siguranță și a suporturilor permit reglarea remorcilor din seria U la lungimea necesară a sarcinii.



### OPȚIUNI TRACȚIUNE PENTRU SERIA U

- **2WD PALMS**

2WD cu motoare hidraulice BlackBruin.

- **4WD BlackBruin**

4WD cu motoare hidraulice cu două trepte



### SUPRAFAȚĂ DE ÎNCĂRCARE CRESCUTĂ

În cazul remorcilor forestiere, suprafața de încărcare este mai importantă decât capacitatea de încărcare. O suprafață de încărcare mai mare are ca rezultat o productivitate mai mare și o eficiență economică.

#### Ca opțiuni suplimentară oferim:

- extensii suporturi
- sisteme hidraulice și mecanice de extindere a suprafeței de încărcare pentru remorcile din seria U și seria MWD.



Scanați pentru a viziona demonstrația





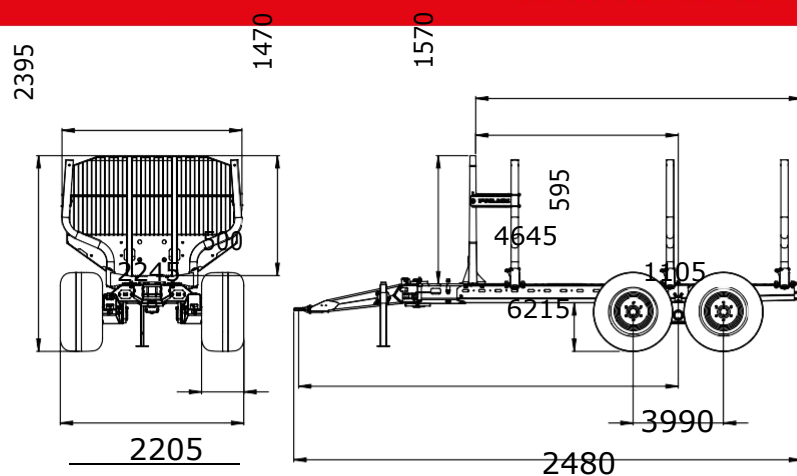
3990

2200

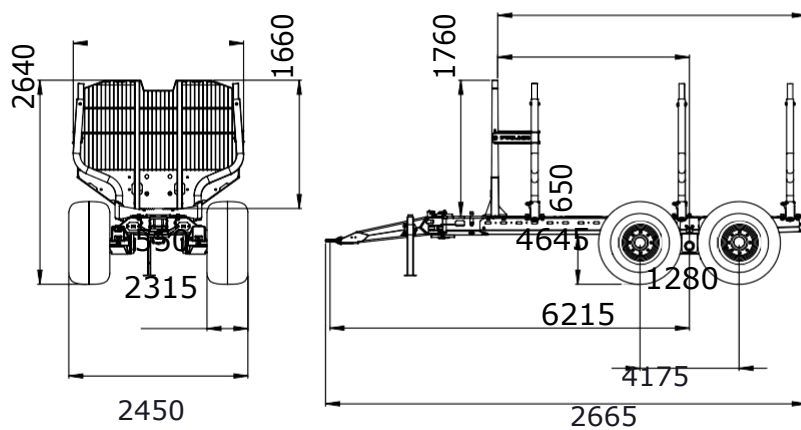
2480

**PALMS**

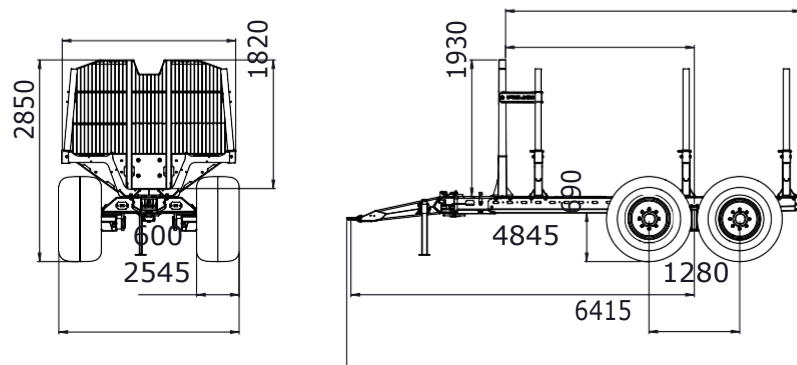
10U



12U



15U



**REMORCILE DIN  
SERIA U SUNT  
DISPONIBILE CU**

- Suporturi obișnuite
- Suporturi de tip transportor (standard pentru 15U)

Informații detaliate privind

	PALMS 10U	PALMS 12U	PALMS 15U
<b>Greutate brută</b>	15 000 kg	17 000 kg	19 000 kg
<b>Greutate proprie*</b>	2170 kg	2270 kg	2545 kg
<b>Șasiu</b>	monococă	monococă	monococă
echipamentele suplimentare și posibilitățile de combinare pot fi găsite în ultimele pagini ale catalogului. În caz de întrebări suplimentare, contactați dealerul dvs. local PALMS. Dimensiunile finale	pot fi diferite în funcție de nivelul echipamentului.	<b>Secțiune transversală a suprafeței de încărcare max. macaraprin</b>	<b>cuplul de ridicare Cilindri de control ai barei de tracțiune</b>
			<b>Lungime extensie șasiu (opțional)</b>



2,4(+) m <sup>2</sup>	2,75(+) m <sup>2</sup>	3,2(+) m <sup>2</sup>
120 kNm	120 kNm	120 kNm
2 buc.	2 buc.	2 buc.
1,085 m	1,085 m	1,085 m



## REMORCI FORESTIERE – SERIA MWD / MWD 3.2; HMWD 3.2

După teste asidue în pădure, PALMS prezintă cu mândrie remorcile forestiere din **SERIA MWD**. Datorită transmisiei integrale mecanice pe 4 roți, acest colos vă va ajuta să înfrunțați cele mai dure terenuri. Această remorcă profesională este dotată cu axe NAF și este disponibilă cu transmisii integrale mecanice (MWD) sau hidromecanice (HMWD).



**HD** HEAVY DUTY -  
de mare capacitate

DISPONIBILE CU  
BARĂ DE  
TRACȚIUNE ÎN  
FORMĂ DE Y

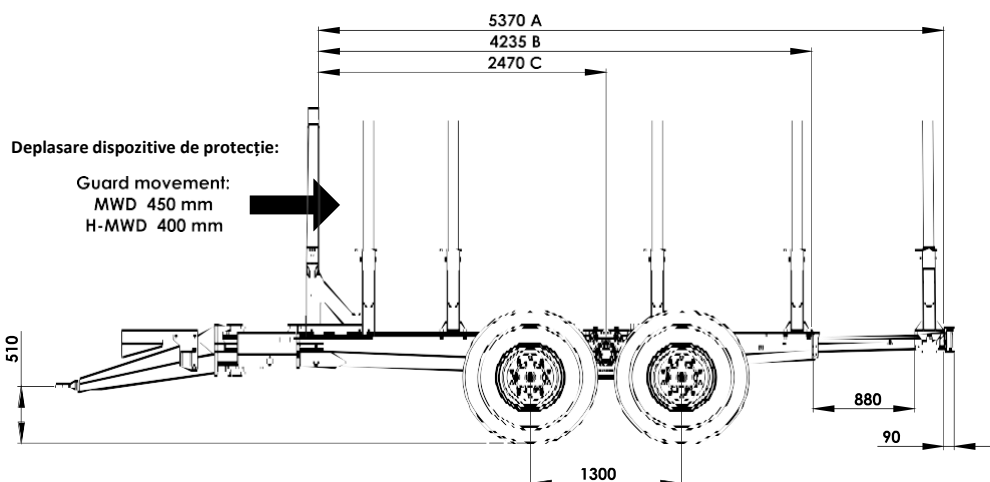
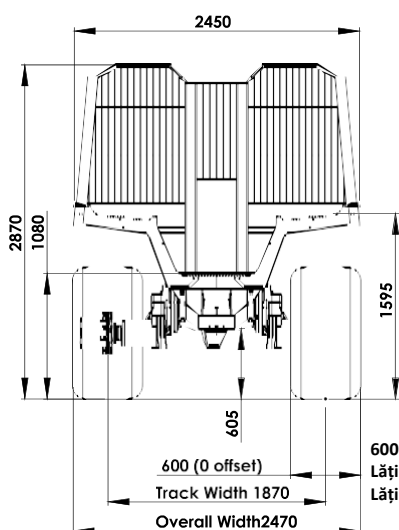


OPȚIUNI TRACȚIUNE  
PENTRU SERIA MWD

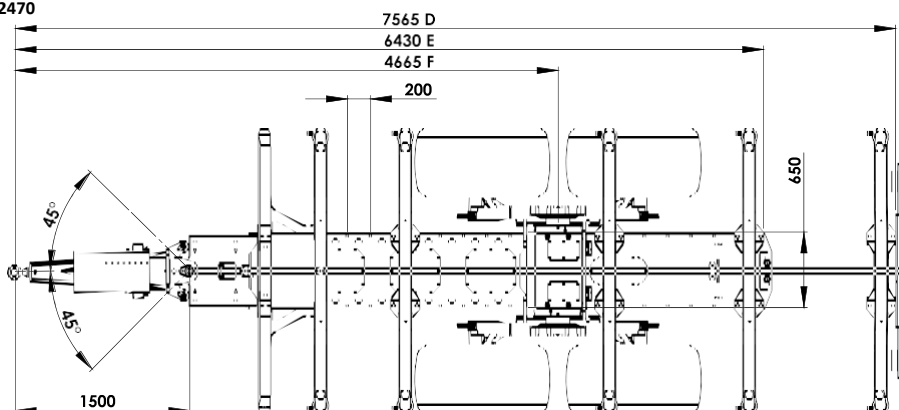
- **Sistemul MWD 3.2 complet mecanic** necesită o cutie de transmisie personalizată între priza de putere pentru turația la sol a tractorului și axele remorcii. Prin urmare, MWD 3.2 poate fi utilizat doar cu tractorul pentru care a fost proiectată această remorcă.
- **Sistemul hidromecanic HMWD 3.2** are o transmisie hidromecanică, între priza de putere a tractorului și axele. Acest sistem 4x4 este universal și se montează pe toate tractoarele de dimensiuni adecvate cu priza de putere. Pompa hidraulică LS permite operarea unei remorci precum și a macaralei.



**MWD 3.2; HMWD 3.2**



600 (compensare 0)  
Lățime ecartament 1870  
Lățime totală 2470



	Standard	Standard HMWD	Luungime	Luungime HMWD
A	5370	5320	5780	5730
B	4235	4185	4645	4595
C	2470	2420	2880	2830
D	7565	7565	7975	7975
E	6430	6430	6840	6840
F	4665	4665	5075	5075

	<b>PALMS MWD 3.2</b>	<b>PALMS HMWD 3.2</b>
<b>Greutate brută</b>	18 000 kg	18 000 kg
<b>Greutate proprie</b>	4020 kg	4100 kg
<b>Șasiu</b>	monococă	monococă
<b>Secțiune transversală suprafață de încărcare</b>	3,2 m <sup>2</sup>	3,2 m <sup>2</sup>
<b>Dispozitive de lărgit zona de încărcare</b>	2 x 300 mm va mări LACS cu 0,66 m <sup>2</sup> , total 3,86 m <sup>2</sup>	2 x 300 mm va mări LACS cu 0,66 m <sup>2</sup> , total 3,86 m <sup>2</sup>
<b>Dimensiune max. macara prin cuplul de ridicare</b>	120 kNm	120 kNm
<b>Cilindri de control ai barei de tracțiune</b>	2 buc.	2 buc.
<b>Lungimile zonelor de încărcare</b>	4,23 m / 4,64 m	4,18 m / 4,59 m
<b>Bară de tracțiune în formă de Y opțională</b>	da	da
<b>Puterea de împingere a remorcii</b>	max 75 kN	max 60 kN
<b>Anvelope</b>	Standard 600/50/22,5 Nokia Forest Opțional 710/40/22,5	Standard 600/50/22,5 Nokia Forest Opțional 710/40/22,5
<b>Viteză de deplasare</b>	max 10 km/h cu tracțiune max 40 km/h fără tracțiune	max 10 km/h cu tracțiune max 40 km/h fără tracțiune
<b>MACARALE COMPATIBILE</b>	<b>7.75; 7.86; 7.94; X100</b>	<b>7.75; 7.86; 7.94; X100</b>

Informații detaliate privind echipamentele suplimentare și posibilitățile de combinare pot fi găsite în ultimele pagini ale catalogului. În caz de întrebări suplimentare, contactați dealerul dvs. local PALMS. Dimensiunile finale pot fi diferite în funcție de nivelul echipamentului.



## SELECȚIE LARGĂ DE PRODUSE

Fiecare client are  
nevoi unice.  
Combi nați  
produsele noastre  
pentru a crea  
echipamente pentru  
nevoile dvs.  
specifice.  
Posibilitățile de  
combinare sunt  
explicate în ultimele  
pagini ale  
catalogului.













# SPECIFICAȚII TEHNICE ȘI ECHIPAMENTE SUPPLEMENTARE

MACARALE	2.42	2.54	3.61	3.67	4.71	5.72	5.85	7.75	7.86	7.94	X100
Rază maximă de acțiune, m	4,2	5,4	6,1	6,7	7,1	7,2	8,5	7,5	8,6	9,4	10,1
Cuplu de ridicare brut (215 bar), kNm	-	29	-	46	54	63	63	83	83	83	106 (240 bar)
Cuplu de ridicare brut (190 bar), kNm	26	26	33	41	48	56	56	74	74	-	-
Capacitate de ridicare brută la 4 m fără graifer și mecanism rotativ (215 bar), kg	-	600	-	910	1040	1240	1220	1585	1480	1410	1930 (240 bar)
Capacitate de ridicare brută la raza maximă de acțiune fără graifer și mecanism rotativ (215 bar), kg	-	410	-	480	535	710	520	755	630	540	645 (240 bar)
Capacitate de ridicare la 4 m fără graifer și mecanism rotativ (190 bar), kg	570	530	580	820	960	1100	1050	1325	1250	-	-
Capacitate de ridicare la raza maximă de acțiune fără graifer și mecanism rotativ (190 bar), kg	540	370	350	430	480	620	450	610	530	-	-
Lungime cursă telescopică, m	-	1,33	1,85	1,85	1,95	1,95	3,3	2	3,4	3,8	4,2
Cantitate de cilindri pivotanți, buc.	4	4	4	4	4	4	4	4	4	4	4
Cuplu de pivotare, kNm	7,8	7,8	9	12	15	17	17	21	21	21	30
Presiune de lucru max., bar	190	215	190	215	215	215	215	215	215	215	240
Sarcină maximă mecanism rotativ, kN	45	45	45	45	45	60	60	100	100	100	100
Greutate macara fără picior de susținere & bloc de supape, kg	360	400	410	620	730	820	900	1170	1280	1310	1760
Unghi pivotant coloană, °	370	370	370	370	370	380	380	380	380	380	380
Debit de ulei recomandat, L / min	20-35	20-35	30-45	30-45	45-70	50-90	50-90	60-120	60-120	60-120	120
<b>OPȚIUNI DE CONTROL</b>											
supapă 6/8 XY (supapă 5/7 XY pentru 2.42)	+	+	+	+	+	-	-	-	-	-	-
4/8 XY + 2x supapă electrică on-off	-	+	+	+	+	+	+	+	+	-	-
supapă de control 4/8 XYZ	-	+	+	+	+	+	+	-	-	-	-
Prehidraulică 2/8 + 2x. electrică proporțională	-	+	-	+	+	+	+	+	+	+	-
Electrică proporțională, joystick-uri cu 8 secțiuni (disponibilă și cu dongle și afișaj Bluetooth)	-	+	-	-	+	+	+	+	+	+	+
Control Radio	-	+	-	-	+	+	+	+	+	+	+
Control combi	-	-	-	-	+	+	+	+	+	+	+
PTC (Palms Tip Control - Control Vârf PALMS)	-	-	-	-	-	-	-	-	+	+	+
<b>PICIOARE DE SUSȚINERE</b>											
Picioare de susținere de tip A	+	+	+	+	+	+	+	-	-	-	-
Picioare de susținere de tip FD	-	-	-	+	+	+	+	+	+	+	+
<b>GRAIFERE</b>											
PALMS C01 (pentru mecanism rotativ tip axă 30 kN)	+	+	+	+	+	-	-	-	-	-	-
PALMS C02 (FL)	+	+	+	+	+	-	-	-	-	-	-
PALMS C1 (FL)	+	+	+	+	+	+	+	-	-	-	-
PALMS C3 (FL)	-	-	-	+	+	+	+	+	+	+	+
PALMS C5 (FL)	-	-	-	-	-	+	+	+	+	+	+
PALMS C36 Graifer pentru lemne Linia Energy (FL)	-	-	-	+	+	+	+	+	+	+	+
C7 Graifer pentru lemne Linia Energy (FL)	-	-	-	-	-	+	+	+	+	+	+
PALMS C10 (FL)	-	-	-	-	-	+	+	+	+	+	+
GB3 Cupă pietriș pentru graifer C3	-	-	-	+	+	+	+	+	+	+	+
<b>ALTE OPȚIUNI</b>											
Troliu controlat prin radio	+	+	+	+	+	+	+	+	+	+	+
Poziție flotantă electronică pentru ridicare și pivotare	+	+	+	+	+	+	+	+	+	+	+
Protecție braț principal	-	-	-	-	-	+	+	+	+	+	+
Bloc de supape cuplat la brațul principal	-	-	-	-	+	+	+	+	+	+	+
Amortizare pentru angrenajul pivotant sau pentru angrenajul pivotant și cilindrul de ridicare	-	-	-	-	+	+	+	+	+	+	+
Lumini de lucru cu LED-uri	-	-	-	+	+	+	+	+	+	+	+
Scaun operator pe braț	-	-	-	-	+	+	+	+	+	+	+
Filtru de ulei de înaltă presiune	+	+	+	+	+	+	+	+	+	+	+
Kit de răcire a uleiului	-	-	-	-	+	+	+	+	+	+	+
Frână simplă sau dublă pentru mecanism rotativ	+	+	+	+	+	+	+	+	+	+	+
Suporturi joystick	+	+	+	+	+	+	+	+	+	+	+



REMORCI	6S	8SX	9SC	8D	10D	12D	14D	10U	12U	15U	MWD 3.2	HMWD 3.2
Greutate brută, kg	8500	10 000	12 000	10 000	13 000	15 000	18 000	15 000	17 000	19 000	18 000	18 000
Greutate proprie, kg	890	1180	1425	1510	1765	2030	2375	2170	2270	2545	4020	4100
Lungime totală, mm	4900	5690	6095	6200	6200	6200	6300	6215	6215	6415	6430	6430
Lățime cu roți standard, mm	1950	2070	2135	2095	2165	2350	2450	2245	2245	2450	2470	2470
Dimensiune standard a roții	400/60-15,5	400/60-15,5	400/60-15,5	400/60-15,5	400/60-15,5	500/50-17	500/50-17	500/50-17	500/50-17	500/45-22,5	600/50x22,5	600/50x22,5
Secțiune transversală suprafață de încărcare, m <sup>2</sup>	1,5	2,0	2,15	1,95	2,4	2,7	3	2,4 (+)	2,75 (+)	3,2 (+)	3,2 (+)	3,2 (+)
Lungime suprafață de încărcare, mm	3000	3550	3870	3975	3975	3975	4080	3990	3990	4175	4235	4185
Șasiu, mm	140x140x6	160x160x8	200x200x8	2x200x100x8	2x200x100x8	2x200x100x8	2x200x120x10	Monococă	Monococă	Monococă	Monococă	Monococă
Perechi de suporturi standard	3	3	3	3	3	3	3	3	3	3	4	4
RWD/RWD+	-	-	-	+	+	+	+	-	-	-	-	-
2WD	-	-	-	+	+	+	+	+	+	+	-	-
4WD	-	-	-	-	-	-	-	+	+	+	-	-
MWD	-	-	-	-	-	-	-	-	-	-	+	-
HMWD	-	-	-	-	-	-	-	-	-	-	-	+
Frâne hidraulice	+	+	+	+	+	+	+	+	+	+	+	+
Frâne pneumatice	+	+	+	+	+	+	+	+	+	+	+	+
Cilindri de control ai barei de tracțiune standard / (opțional), buc.	1/(0)	2	2	2	2	2	2	2	2	2	2	2
Dimensiune max. macara prin cuplul de ridicare, kNm	35	47	65	85	85	85	112	120	120	120	120	120
Lungime extensie șasiu (opțional), m	-	0,61	0,70	0,85	0,85	0,85	0,86	1,085	1,085	1,085	1,085	1,085
<b>ANVELOPE</b>												
400/60-15,5	+	+	+	+	+	-	-	-	-	-	-	-
480/45-17	-	+	+	+	+	-	-	+	-	-	-	-
500/50-17	-	-	+	+	+	+	+	+	+	-	-	-
400/55-22,5	-	-	+	-	+	-	-	+	-	-	-	-
500/45-22,5	-	-	-	-	-	+	+	+	+	+	-	-
550/45-22,5	-	-	-	-	-	+	+	+	+	+	-	-
600/40-22,5	-	-	-	-	-	-	+	-	+	+	-	-
600/50-22,5	-	-	-	-	-	-	+	-	+	+	+	+
710/40-22,5	-	-	-	-	-	-	-	-	-	-	+	+

		MACARALE										
		2.41	2.54	3.61	3.67	4.71	5.72	5.85	7.75	7.86	7.94	X100
REMORCI	6S	+	+	+	-	-	-	-	-	-	-	-
	8SX	+	+	+	+	-	-	-	-	-	-	-
	9SC	-	-	-	+	+	+	+	-	-	-	-
	8D	-	-	-	+	+	+	+	+	-	-	-
	10D	-	-	-	+	+	+	+	+	+	-	-
	12D	-	-	-	-	+	+	+	+	+	+	-
	14D	-	-	-	-	+	+	+	+	+	+	+
	10U	-	-	-	-	+	+	+	+	+	+	+
	12U	-	-	-	-	-	+	+	+	+	+	+
	15U	-	-	-	-	-	-	-	-	+	+	+
MWD 3.2	-	-	-	-	-	-	-	-	+	+	+	



## PALMS TIP CONTROL - CONTROLUL VÂRFULUI PALMS



Cu **PALMS Tip Control (PTC)** – Controlul Vârfului PALMS, un sistem de control inteligent permite operatorului să controleze vârful brațului în loc să controleze fiecare cilindru separat. Brațul principal, extensibil și telescopic are o mișcare finală de amortizare pentru a crește durata de viață a macaralei.



Scan to  
watch  
demo

Scanați acest cod QR pentru a urmări o demonstrație a caracteristicii interfeței grafice cu utilizatorul PALMS.

Link-uri către **mai multe filme video PALMS** pot fi găsite în descrierea filmului video.

### BENEFICIILE ALE OPERATORULUI

- Performanță și productivitate: PALMS TIP CONTROL este rapid, lin și precis.
- Ușor de utilizat: PALMS TIP CONTROL se învață rapid și este ușor de utilizat.
- Un instrument pentru adevărații profesioniști, dar datorită ușurinței sale de utilizare, este și o alegere bună pentru utilizarea parțială.
- Eficiență dovedită și un produs

fiabil pentru condițiile dure de pe teren.





## OPȚIUNI DE CONTROL

Sistemul PTC (Palms Tip Control – Controlul Vârfului Palms) poate fi controlat cu joystick-uri locale, control radio sau opțiune combinată. Selectarea metodei de control este realizată pe ecranul tactil.



# ECHIPAMENT SUPLIMENTAR

## OPȚIUNI DE CONTROL

**A23**



Joystick-uri Parker LC6

**A23.1**



+



Dongle Bluetooth

Joystick-uri Parker LC6

**A25.1**



+



Afișaj MD3

Joystick-uri Parker LC6

**A25.3**



+



Ecran tactil MD4

Joystick-uri Parker LC6

**A36**



+



Control radio IMET

Joystick-uri Parker LC6

**PALMS TIP control -  
Controlul VÂRFULUI PLAMS  
A42**



+



Ecran tactil MD4

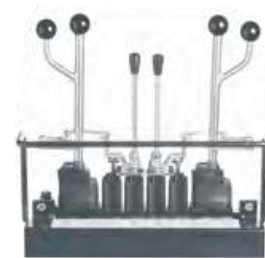
Joystick-uri Parker LC6



**A3.1**



hidraulic +  
2x electric  
proporțio  
nal



**A4/A4.2, hidraulic 4/8 XY +2x electric on-off**



**A11/A12/A14, pre-hidraulic 2/8 cu**



**A20.1, joystick-uricomplet electrice Caldaro**



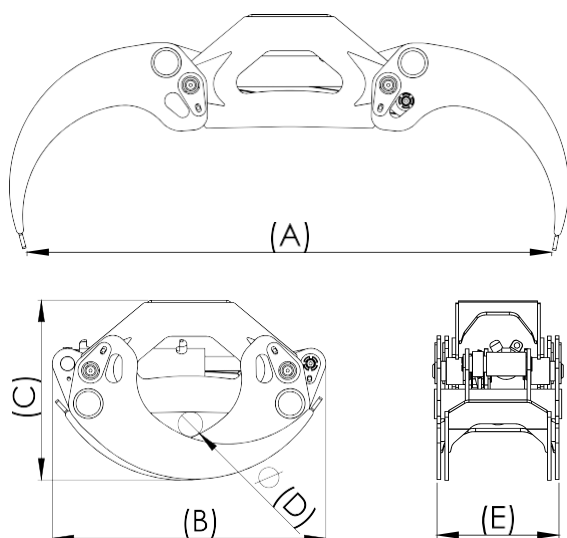
A7, mecanic 4/8 XYZ

A26/A26.1/A36,  
control radio IMET



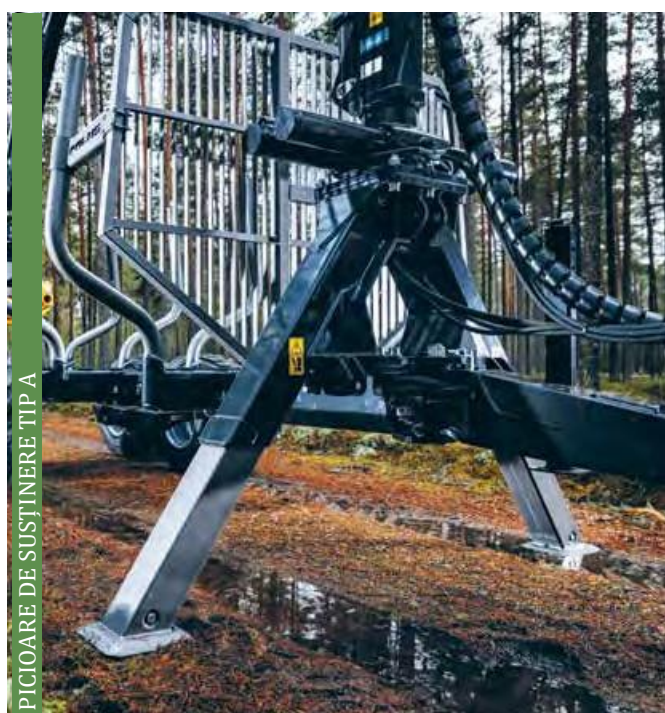


**GRAIFERE**



	MASĂ (kg)	SUPRAFAȚĂ (m <sup>2</sup> )	DIMENSIUNE A (mm)	DIMENSIUNE B (mm)	DIMENSIUNE C (mm)	DIMENSIUNE D (mm)	DIMENSIUNE E (mm)
<b>PALMS C02</b>	66	0,16	1040	670	410	55	305
<b>PALMS C1</b>	88	0,18	1230	690	480	80	315
<b>PALMS C3</b>	114	0,23	1465	760	500	69	340
<b>PALMS C36 lemne Linia Energy</b>	127	0,21	1475	760	500	60	370
<b>PALMS C5</b>	148	0,265	1400	800	580	80	380
<b>PALMS C10</b>	205	0,28	1615	895	570	85	475
<b>PALMS C7 lemne Linia Energy</b>	148	0,245	1400	800	580	80	380
<b>PALMS C3 cu Cupă pietriș GB3</b>	195	0,36 / 200 l	1520	930	843	-	575

**PICIOARE DE SUSȚINERE**



PICIOARE DE SUSȚINERE TIP A



PICIOARE DE SUSȚINERE TIP FD



Scanați pentru a viziona demonstrația





# ECHIPAMENT SUPLIMENTAR



Biobox

Extinderea suprafeței de încărcare pentru suporturi de tip transportor



Suport parcare cu cric

Extinderea hidraulică a suprafeței de încărcare



Scanați pentru a viziona demonstrația



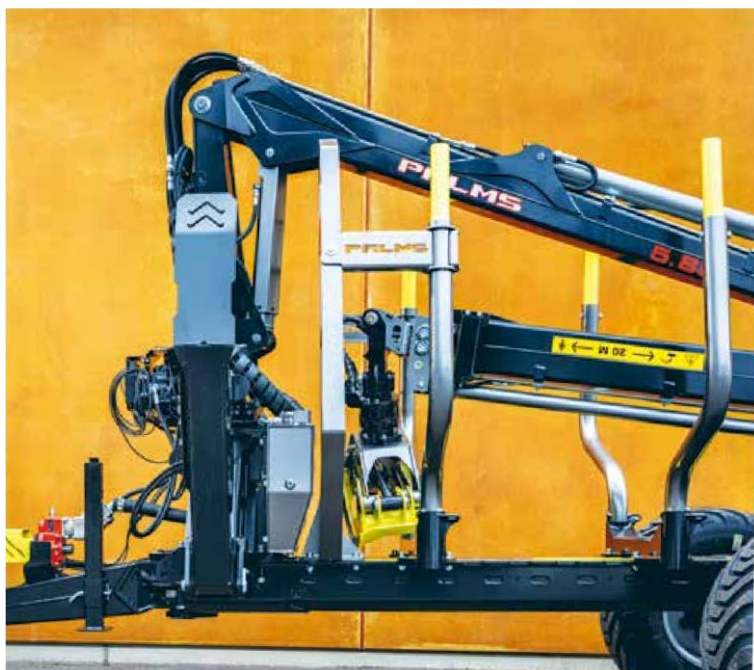
Lumini de poziție spate







Șasiu de bază pentru sortare



Articulații de susținere pentru prima pereche de suporturi



Scanați pentru a  
viziona  
demonstrația



RWD +  
telecomandă

PALMS 4 WD (antrenare rolă între roți)



Troliu controlat prin radio



Blocare bară de tracțiune nouă



Pompă de ulei



## ECHIPAMENT SUPPLEMENTAR



Protecție braț



Picioare de susținere înclinabile B11



Scaun în partea superioară



Lumini de lucru cu LED cu sticlă securizată



Telecomandă BB



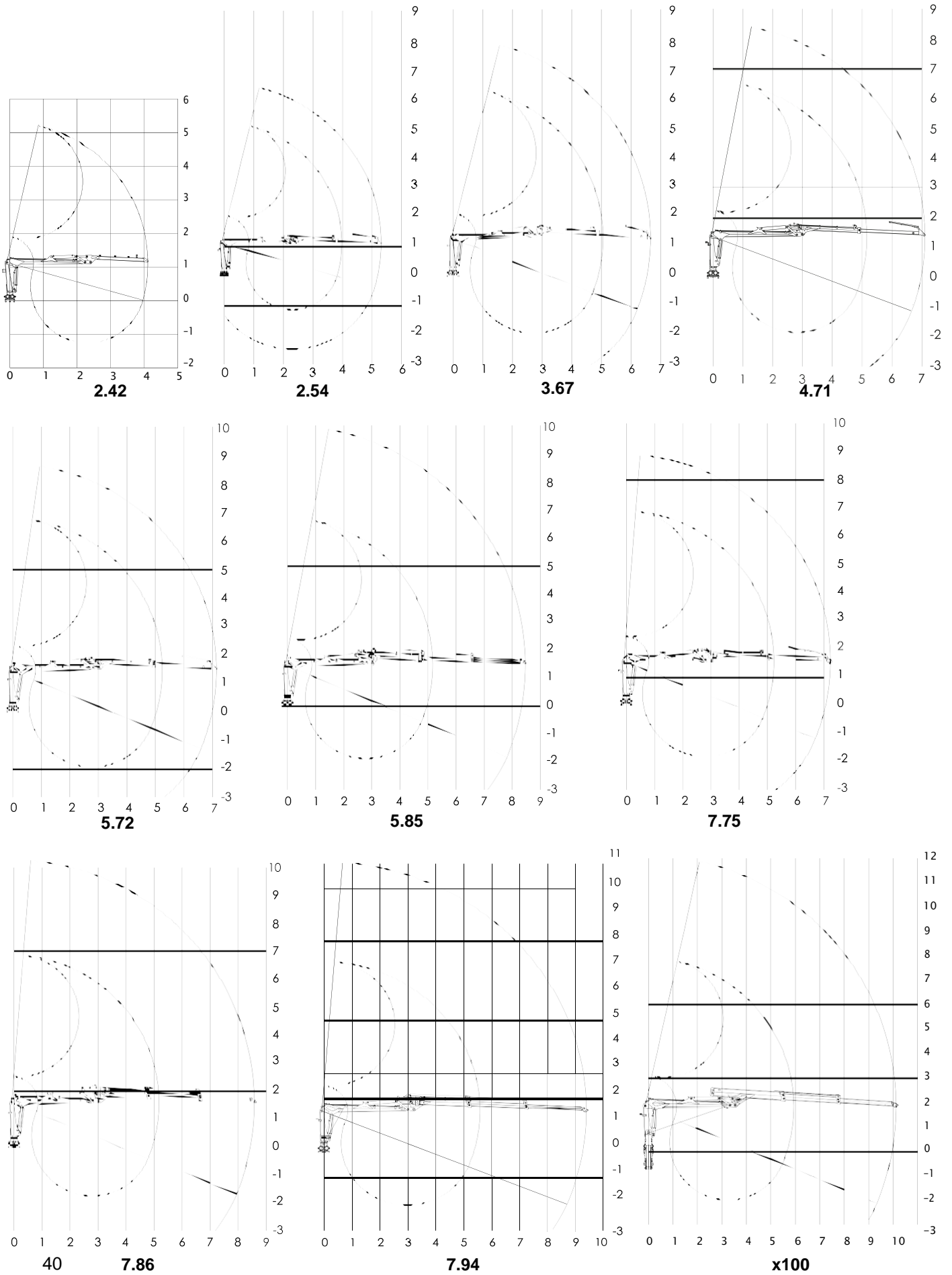
Platformă de lucru cu scară



Suporturi joystick



# DIAGRAME DE RIDICARE





# PALMS

**Producator Palmse Mehaanikakoda LLC**

Võsupere küla, Haljala vald 45405, Lääne-Virumaa, Estonia

**Importator in Romania**

**SP Stroia Product SRL**

Str. Principala, nr. 519, 307350 Remetea Mare, Timiș

**Tel. / Fax.: +40 256.295.919 | Mobil: +40 723.179.309**

[www.echipamenteforestiere.ro](http://www.echipamenteforestiere.ro)

